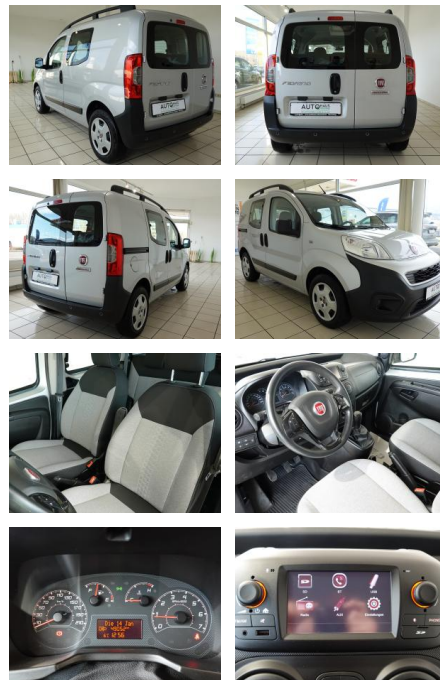


## Fiat Fiorino 1.3 Multijet SX Ecojet\*PDC\*Klima\*Si...

ME00-1600 **Angebotsnr.:**



Erstzulassung:	Kilometer:	Farbe:	Leistung:	Kraftstoffart:
08.07.2019	49.210	grau	59 kW / 80 PS	Diesel

**PREIS**  
**10.770 €**

**FINANZIERUNGSBEISPIEL**  
Laufzeit: 72 Monate      Anzahlung: 25 %  
Basis-Finanzierung:\*      Mtl. Rate:  
Zielraten-Finanzierung:\*\*      Mtl. Rate: **91 €**

\* Basisfinanzierung: Anzahlung: 2.693 Euro, Laufzeit: 72 Monate, Nettodarlehen: 8.078 Euro, Gesamtbetrag: 12.707 Euro, Zinssätze: 7.71% Sollz. (gebunden), 7.99% eff.  
\*\* Zielratenfinanzierung: Anzahlung: 2.693 Euro, Laufzeit: 72 Monate, Nettodarlehen: 8.078 Euro, Zielrate: 5.385 Euro, Gesamtbetrag: 13.460 Euro, Zinssätze: 7.71% Sollz. (gebunden), 7.99% eff.,

Vermittlung für: Targo Bank  
Repräsentatives Beispiel gem. § 17 Abs. 4 PAngV. Diese Finanzierungsangebote sind Beispiele. Gerne ermitteln wir für Sie Ihr individuelles Angebot.

## Ausstattung

### Besonderheiten

- Berganfahrhilfe
- Schiebetür rechts
- Lendenwirbelstütze
- Dachreling
- Einparkhilfe hinten
- Tempomat
- Klimaanlage
- Metallic Lackierung
- Sitzheizung vorne
- autm. Türverriegelung
- Getriebe 5 Schaltgetriebe
- Diesel

### Sicherheit

- Reifendruckkontrollsystem
- PDC Park Distance Control hinten
- Anti-Blockiersystem ABS
- Antischlupfregelung ASC+T
- elektronische Stabilitätskontrolle (ESP / DSP)

- Servolenkung
- Geschwindigkeitsregelung (Tempomat)
- Wegfahrsperre
- Airbag Fahrer Beifahrer Seite
- Anti Blockier System ABS
- ESP
- Antriebs Schlupfregelung ASR
- Bremsassistent
- Kopfstützen hinten
- Reifendruck Kontrolle
- Wegfahrsperre

### Multimedia

- USB
- Radio
- MP3 Anschluss
- Bluetooth
- Servolenkung
- Audiobedienung am Lenkrad

### Komfort

- Berganfahrassistent
- Klimaanlage
- Front-, Seiten- und weitere Airbags
- Lederlenkrad
- Zentralverriegelung
- Fernbedienung Zentralverriegelung
- Außenspiegel elektrisch und heizbar
- Fenster elektrisch vorne
- Zentralverriegelung Fernbedienung
- Lenksäule verstellbar
- Sitz höhenverstellbar
- Verglasung getönt
- Zentralverriegelung
- Mittelkonsole

### Interieur

- Gepäckraumabtrennung
- Klimaanlage
- Multifunktionslenkrad
- Durchladesystem



**STÄNDIG ÜBER 15.000 FAHRZEUGE IM BESTAND!**