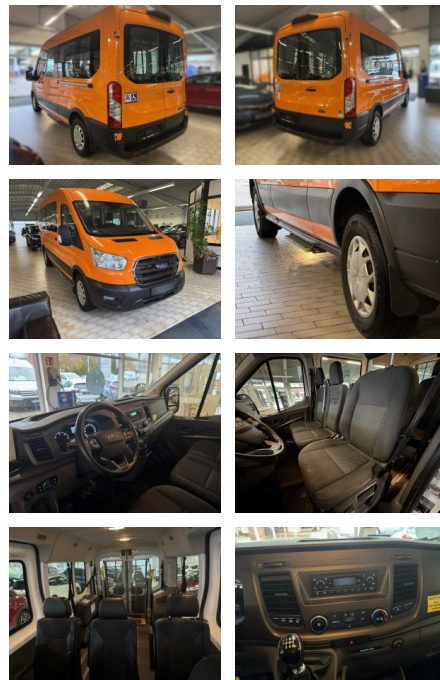


## Ford Transit Kombi 350 L2 Trend \*Rollstuhl\*

AA19-10766 **Angebotsnr.:**



Erstzulassung:	Kilometer:	Farbe:	Leistung:	Kraftstoffart:
09.04.2020	111.351	Diverse	96 kW / 131 PS	Diesel

**PREIS**  
**33.430 €**

### FINANZIERUNGSBEISPIEL

Laufzeit: 72 Monate      Anzahlung: 25 %  
Basis-Finanzierung:\*      Mtl. Rate:  
Zielraten-Finanzierung:\*\* **283 €**

\* Basisfinanzierung: Anzahlung: 8.358 Euro, Laufzeit: 72 Monate, Nettodarlehen: 25.073 Euro, Gesamtbetrag: 39.440 Euro, Zinssätze: 7.71% Sollz. (gebunden), 7.99% eff.  
\*\* Zielratenfinanzierung: Anzahlung: 8.358 Euro, Laufzeit: 72 Monate, Nettodarlehen: 25.073 Euro, Zielrate: 16.715 Euro, Gesamtbetrag: 41.778 Euro, Zinssätze: 7.71% Sollz. (gebunden), 7.99% eff.,

Vermittlung für: Targo Bank  
Repräsentatives Beispiel gem. § 17 Abs. 4 PAngV. Diese Finanzierungsangebote sind Beispiele. Gerne ermitteln wir für Sie Ihr individuelles Angebot.

## Ausstattung

### Sicherheit

- Notbremsassistent
- Notrufsystem
- Reifendruckkontrollsystem

### Multimedia

- USB

### Komfort

- Berganfahrassistent
- Beheizbare Frontscheibe
- Lederlenkrad
- Lordosenstütze

### Weiteres

- Diesel
- Start Stop Automatik
- **Interne Fahrzeugnr.: 10766 \***
- **Abbiegelicht im Scheinwerfer \* Airbag Beifahrerseite \* Airbag Fahrerseite \* Anhänger-Stabilisierungs-Programm (TSA)**

- 0 Ltr. - 96 kW TDCi KAT \* My Key (2. Fahrzeugschlüssel programmierbar) \*
- Nebelscheinwerfer \* Parkpilotsystem vorn und hinten \* Radstand 3300 mm \*
- Reifendruck-Kontrollsystem \*
- Reifen-Reparaturkit \* Rücksitz-Paket 3 (3er-Sitzbank)
- 2./3.Reihe
- breit \* Rußpartikelfilter \*
- Schadstoffarm nach Abgasnorm Euro 6d-TEMP \* Scheibenwischer mit Intervallschaltung
- regulierbar \* Schiebetür
- Lade-/Fahrgastraum rechts \*
- Schmutzfänger hinten \*
- Seitenschutzleisten \* Sicht-Paket 1 \*
- Sitze im Fahrerhaus: Fahrersitz mit Lendenwirbelstütze \* Sitze im Lade-/FG-Raum: 2.Reihe
- feststehend \* Sitz-Paket 13: Fahrersitz (4-fach verstellbar) -

- Stoff \* Standheizungs-Paket 1 \*
- Start/Stop-Anlage \* Tagfahrlicht \* Trend
- Trittstufe hinten integriert \*
- Wärmeschutzverglasung leicht getönt \*
- Zentralverriegelung mit Fernbedienung \*
- Zweiter Schlüssel mit Fernbedienung \*
- 2. Batterie



**STÄNDIG ÜBER 15.000 FAHRZEUGE IM BESTAND!**