



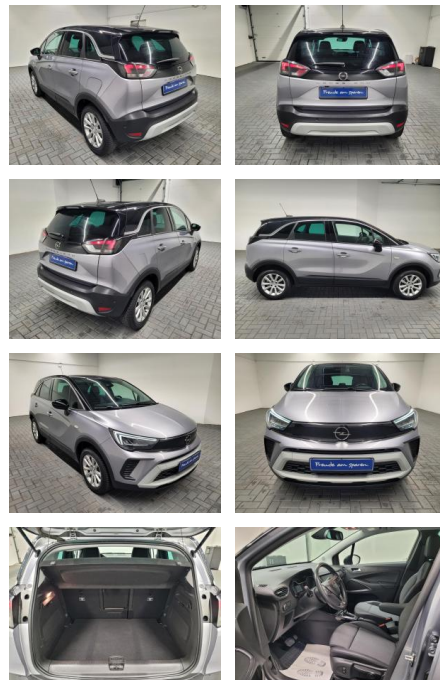
Ihr Ansprechpartner

**Herr Björn Jonsson**  
E-Mail: b.jonsson@autohaus-prahst.de  
Telefon: 03991 1867913

Autohaus Prahst e.K  
Teterower Str. 33 - 17192 Waren (Müritz) - Tel.: 03991 / 186790

## Opel Crossland "Elegance LED/Navi/AGR/SHZ

AM35-29472 **Angebotsnr.:**



Erstzulassung:	Kilometer:	Farbe:	Leistung:	Kraftstoffart:
01.03.2022	46.800		96 kW / 131 PS	Benzin

**PREIS**  
**23.540 €**

**FINANZIERUNGSBEISPIEL**  
Laufzeit: 72 Monate      Anzahlung: 25 %  
Basis-Finanzierung:\*      Mtl. Rate:  
Zielraten-Finanzierung:\*\* **199 €**

\* Basisfinanzierung: Anzahlung: 5.885 Euro, Laufzeit: 72 Monate, Nettodarlehen: 17.655 Euro, Gesamtbetrag: 27.772 Euro, Zinssätze: 7.71% Sollz. (gebunden), 7.99% eff.  
\*\* Zielratenfinanzierung: Anzahlung: 5.885 Euro, Laufzeit: 72 Monate, Nettodarlehen: 17.655 Euro, Zielrate: 11.770 Euro, Gesamtbetrag: 29.418 Euro, Zinssätze: 7.71% Sollz. (gebunden), 7.99% eff.,

Vermittlung für: Targo Bank  
Repräsentatives Beispiel gem. § 17 Abs. 4 PAngV. Diese Finanzierungsangebote sind Beispiele. Gerne ermitteln wir für Sie Ihr individuelles Angebot.

## Ausstattung

### Weiteres

- Ausstattungsliste
- in Jedem Fall einen Besichtigungs-/Probefahrtstermin.
- Dieses Fahrzeug ist an 2 Standorten verfügbar. Bitte fragen Sie nach
- an welchem Standort sich das Fahrzeug derzeit befindet.
- ---KOMFORT---
- 2-Zonen-Klimaautomatik
- 4 x elektr. Fensterheber
- elektrische Seitenspiegel
- beheizbare Seitenspiegel
- elektrisch anklappbare Seitenspiegel
- Innenspiegel automatisch abblendend
- Sportsitze Gütesiegel AGR Fahrer
- Teilleider
- Stoff
- Sitzheizung
- Fahrersitz höhenverstellbar
- Lendenwirbelstütze

- Lenksäulenverstellung
- Lederlenkrad
- Lenkrad beheizbar
- Multifunktionslenkrad
- Mittelarmlehne vorne
- ---SICHERHEIT---
- Doppelairbag
- Seitenairbags
- Kopfairbags
- Gurtstraffer hinten
- Isofix-Kindersitzbefestigung
- Kopfstützen hinten (3x)
- ---ASSISTENZSYSTEME---
- Spurhalteassistent
- ABS
- ESP
- Antriebsschlupfregelung (Traktionskontrolle)
- Totwinkel-Assistent
- Fernlichtassistent
- Verkehrszeichenerkennung

- Müdigkeitserkennung
- Start-Stop-Automatik
- Berganfahrassistent
- ---AUDIO UND KOMMUNIKATION---
- Navigation mit Farbdisplay und Touchscreen
- Touchscreen
- Radio mit DAB+
- USB-Anschluss
- Android Auto
- Apple CarPlay
- Sprachsteuerung
- Bluetooth-Schnittstelle
- Freisprecheinrichtung
- ---LICHT UND SICHT---
- LED Scheinwerfer
- Lichtsensor
- LED Tagfahrlicht
- Ambiente-Beleuchtung
- Leaving-Home- und Coming-Home-Funktion
- ---EXTERIEUR---



**STÄNDIG ÜBER 15.000 FAHRZEUGE IM BESTAND!**