



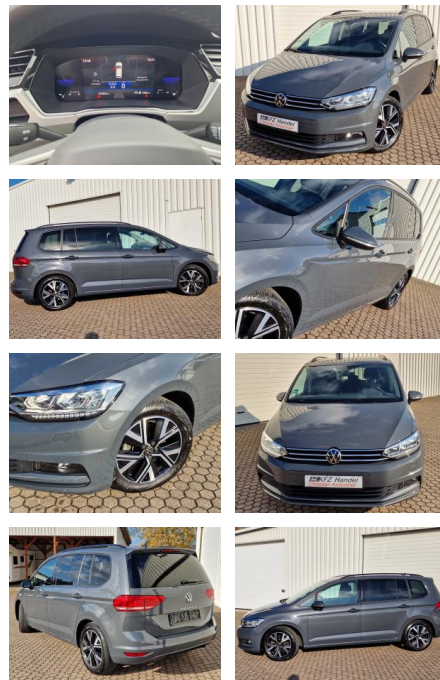
Ihr Ansprechpartner

**Herr Björn Jonsson**  
E-Mail: b.jonsson@autohaus-prahst.de  
Telefon: 03991 1867913

Autohaus Prahst e.K  
Teterower Str. 33 - 17192 Waren (Müritz) - Tel.: 03991 / 186790

## Volkswagen Touran \*AHK\*Virtual Cockpit\*LED\*DAB\*A...

KK00-7-07816 Angebotsnr.:



Erstzulassung:	Kilometer:	Farbe:	Leistung:	Kraftstoffart:	Verbr. komb.	CO2-Emission	CO2-Klasse (WLTP)
24.04.2023	29.710	Grau	110 kW / 150 PS	Benzin	7,2 l/100km	162 g/km	F

**PREIS**  
**34.100 €**

**FINANZIERUNGSBEISPIEL**  
Laufzeit: 72 Monate      Anzahlung: 25 %  
Basis-Finanzierung:\*      Mtl. Rate:  
Zielraten-Finanzierung:\*\* **289 €**

\* Basisfinanzierung: Anzahlung: 8.525 Euro, Laufzeit: 72 Monate, Nettodarlehen: 25.575 Euro, Gesamtbetrag: 40.230 Euro, Zinssätze: 7.71% Sollz. (gebunden), 7.99% eff.  
\*\* Zielratenfinanzierung: Anzahlung: 8.525 Euro, Laufzeit: 72 Monate, Nettodarlehen: 25.575 Euro, Zielrate: 17.050 Euro, Gesamtbetrag: 42.614 Euro, Zinssätze: 7.71% Sollz. (gebunden), 7.99% eff.,

Vermittlung für: Targo Bank  
Repräsentatives Beispiel gem. § 17 Abs. 4 PAngV. Diese Finanzierungsangebote sind Beispiele. Gerne ermitteln wir für Sie Ihr individuelles Angebot.

## Ausstattung

### Besonderheiten

- LED-Scheinwerfer
- Anhängerkupplung schwenkbar
- Sport-Fahrwerk
- Rückfahrkamera (Rear View)
- Autom. Distanzregelung (ACC) mit Umfeldbeobachtungssystem (Front assist. bis 210 km/h)
- Inspektion inkl. Ölservice 11-2024 bei 29700 km neu !

### Sicherheit

- Abstandswarner
- Geschwindigkeitsbegrenzungsanlage
- Müdigkeitswarnsystem
- Notrufsystem
- Reifendruckkontrollsystem
- Totwinkel-Assistent
- PDC Park Distance Control hinten
- Elektronische Parkbremse
- Anti-Blockiersystem ABS

- Antischlupfregelung ASC+T
- elektronische Stabilitätskontrolle (ESP / DSP)
- Servolenkung
- Alarmanlage
- Regensensor
- Wegfahrsperr
- Kindersitzbefestigung
- PDC Park Distance Control vorne
- LED-Scheinwerfer
- Spurhalteassistent
- Notbremsassistent
- Spurwechslassistent
- Nebelscheinwerfer mit integriertem Abbiegelicht
- Lichtassistent (Coming Home. Leaving Home)
- Seitenairbag vorn mit Kopf-Airbag-Einheit
- Airbag Beifahrerseite abschaltbar
- Insassen-Schutzsystem proaktiv

- Frontkamera Multifunktionskamera Frontscheibe)
- Bremsassistent
- Multikollisionsbremse (Multi Collision Brake)
- Müdigkeitserkennung
- Scheibenwaschdüsen heizbar
- Gepäckraum-Abtrennung (Netztrennwand)
- Kindersicherung im Fahrgastraum elektr. betätigt
- Seitenairbag hinten
- Fußgänger- und Fahrraderkennung und Aktive Frontklappe
- Anhänger-Stabilisierungs-Programm
- Spurwechslassistent (Side Assist)
- Umfeldbeobachtungssystem (Front assist) mit City-Notbremsfunktion
- Spurhalteassistent (Lane Assist)
- Fernlichtregulierung (Light Assist)



**STÄNDIG ÜBER 15.000 FAHRZEUGE IM BESTAND!**

# Information über den Energieverbrauch und die CO<sub>2</sub>-Emissionen des neuen Pkw

**Marke:** Volkswagen

**Handelsbezeichnung:** Volkswagen Touran

**Antriebsart:** Verbrennungsmotor

**Kraftstoff:** Benzin

**anderer Energieträger:** entfällt

**Energieverbrauch (kombiniert):**

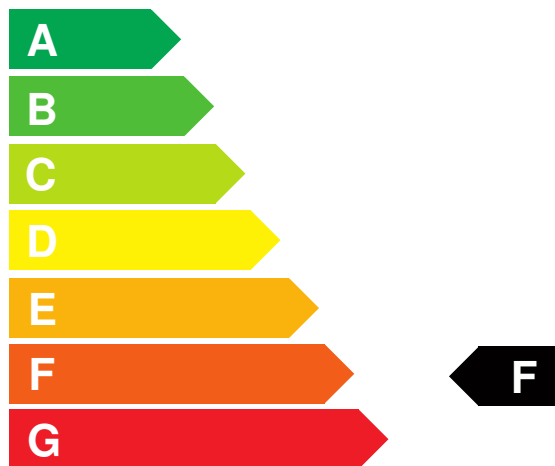
7,2 l/100 km

**CO<sub>2</sub>-Emissionen (kombiniert):**

162 g/km<sup>1</sup>

## CO<sub>2</sub>-Klasse

Auf Grundlage der CO<sub>2</sub>-Emissionen



## Weitere Angaben:

### Kraftstoffverbrauch

<b>kombiniert</b>	7,2 l/100 km
• <b>Innenstadt</b>	8,9 l/100 km
• <b>Stadttrand</b>	7,0 l/100 km
• <b>Landstraße</b>	6,3 l/100 km
• <b>Autobahn</b>	7,4 l/100 km

## Energiekosten bei 15.000 km Jahresfahrleistung:

**1.998,00 EUR**

(Kraftstoffpreis: 1,85 EUR/l (jeweils Jahresdurchschnitt 2024))

**Mögliche CO<sub>2</sub>-Kosten über die nächsten 10 Jahre (15.000 km/Jahr):<sup>2</sup>**

- bei einem angenommenen mittleren durchschnittlichen CO<sub>2</sub>-Preis von 115,00 EUR/t: **2.794,50 EUR**
- bei einem angenommenen niedrigen durchschnittlichen CO<sub>2</sub>-Preis von 50,00 EUR/t: **1.215,00 EUR**
- bei einem angenommenen hohen durchschnittlichen CO<sub>2</sub>-Preis von 190,00 EUR/t: **4.617,00 EUR**

**Kraftfahrzeugsteuer:**

**184 EUR/Jahr**

Die Informationen erfolgen gemäß der Pkw-Energieverbrauchskennzeichnungsverordnung. Die angegebenen Werte wurden nach den vorgeschriebenen Messverfahren WLTP (Worldwide harmonised Light-duty vehicles Test Procedures) ermittelt. Der Kraftstoffverbrauch und der CO<sub>2</sub>-Ausstoß eines Pkw sind nicht nur von der effizienten Ausnutzung des Kraftstoffs durch den Pkw, sondern auch vom Fahrstil und anderen nichttechnischen Faktoren abhängig. CO<sub>2</sub> ist das für die Erderwärmung hauptsächlich verantwortliche Treibhausgas. Ein Leitfaden über den Kraftstoffverbrauch und die CO<sub>2</sub>-Emissionen aller in Deutschland angebotenen neuen Pkw-Modelle ist unentgeltlich einsehbar an jedem Verkaufsort in Deutschland, an dem neue Pkw ausgestellt oder angeboten werden. Der Leitfaden ist auch hier abrufbar: [www.dat.de](http://www.dat.de).

<sup>1</sup> Es werden nur die CO<sub>2</sub>-Emissionen angegeben, die durch den Betrieb des Pkw entstehen. CO<sub>2</sub>-Emissionen, die durch die Produktion und Bereitstellung des Pkw sowie des Kraftstoffs bzw. der Energieträger entstehen oder vermieden werden, werden bei der Ermittlung der CO<sub>2</sub>-Emissionen gemäß WLTP nicht berücksichtigt.

<sup>2</sup> Aufgrund der CO<sub>2</sub>-Bepreisung sind künftig Erhöhungen der Kraftstoffkosten möglich. Die künftige CO<sub>2</sub>-Preisentwicklung ist unsicher, daher werden die möglichen CO<sub>2</sub>-Kosten anhand von drei angenommenen CO<sub>2</sub>-Preisen für den Zeitraum 2013 bis 2023 berechnet. Die tatsächlichen CO<sub>2</sub>-Preise können sowohl höher als auch niedriger als in den zugrundeliegenden Modellrechnungen ausfallen. Die CO<sub>2</sub>-Kosten sind beim Tanken mit den Kraftstoffkosten zu bezahlen. Weitere Informationen unter [www.alternativ-mobil.info](http://www.alternativ-mobil.info).